

POSSIBILITÉ DE PAIEMENT EN 3X SANS FRAIS  
**3X**  
 A partir de 300 €

## Programme Absolu Silhouette

C'est un véritable concentré de soins complets haute performance et ciblés pour resculpter son corps.

20 SOINS SUR 10 SÉANCES - DURÉE : 5 À 6 SEMAINES

**680 €**

- 10 séances de watermass 30'
- 5 soins silhouette\* 60'
- Offert : 4 séances d'hydrojet booster silhouette 30'
- Offert : 1 gommage\*\* corps au choix 30'

\* à déterminer avec votre coach beauté selon vos objectifs : pure detox, pure silhouette ou dynamique et silhouette des jambes.  
 \*\* délice d'amande, vanille monoï, pierre d'alun et fleur d'orange, savon noir

Pour tout savoir et acheter vos soins :

- sur place : **au Day Spa**
- par téléphone : **02 51 36 95 10**
- sur internet : **www.dayspa.fr**



**DaySpa**

Ma parenthèse plaisir !

20 RUE JEAN JAURÈS - 85000 LA ROCHE-SUR-YON  
 TÉL. 02 51 36 95 10 - E-mail : dayspa@wanadoo.fr

HORAIRE D'OUVERTURE

Lundi, Mardi, Jeudi, Vendredi 10h-19h30 • Mercredi 14h-19h30 • Samedi 10h-19h

Création : www.groupeforum.net

Crédit photos : Ph. Gaucher La Roche s/y



## Objectif Silhouette

Séances - Forfaits - Programmes

Pour être bien dans votre corps!



**DaySpa**

Ma parenthèse plaisir !

## Les programmes Silhouette

Capitalisez selon vos objectifs avec nos programmes silhouette renforcés, associant des soins spa raffermissants, reminéralisants, drainants pour une efficacité optimisée. Chaque programme débute par un entretien avec votre coach beauté.

### Programme Activ' Silhouette

Un programme de soins actifs performants pour raffermir sa silhouette.

12 SOINS SUR 6 SÉANCES - DURÉE : 3 À 4 SEMAINES

**490 €**

- 6 séances de watermass 30'
- 3 soins silhouette\* 60'
- 1 gommage\*\* corps au choix 30'
- Offert : 2 séances d'hydrojet booster silhouette 30'

\* à déterminer avec votre coach beauté selon vos objectifs : pure detox, pure silhouette ou dynamique et silhouette des jambes.  
 \*\* délice d'amande, vanille monoï, pierre d'alun et fleur d'orange, savon noir



Cumuler vie active et vie de famille au quotidien est parfois difficilement conciliable avec une reprise en main de son corps. L'objectif de **DaySpa** est de vous aider à remodeler votre silhouette de manière efficace tout en mettant en avant la dimension de bien-être pour retrouver un moral au beau fixe !

Tarifs valables à partir du 02 avril 2018.

## Objectif Silhouette

Vous souhaitez affiner et redessiner votre silhouette, la rendre plus ferme, combattre les rondeurs persistantes, ou vous cherchez une solution anti-capitons localisée : cuisses, fesses, hanches, genoux, ventre, bras ? Découvrez nos soins, forfaits et programmes spécifiques.



## le WATERMASS

**La solution idéale pour une silhouette harmonieuse en toute simplicité !**

Ce soin novateur de haute technologie est l'ennemi des rondeurs disgracieuses localisées et de la cellulite. Il est à la fois puissant et efficace par l'action mécanique qui reproduit les manœuvres de palper rouler tout en étant doux et relaxant grâce à l'action des jets d'eau chaude et des huiles essentielles spécifiques. Ce soin raffermi, tonifie et aide à lisser la peau d'orange sur les cuisses, fesses, hanches, ventre, bras !

**LES ZONES CIBLÉES :** genoux, cuisses, culotte de cheval, fessiers, ventre, dessous des bras.

**DURÉE DE LA SÉANCE :** elle est programmée sur 30mn mais le temps effectif du soin est de 20mn.

### LES EFFETS :

- ⊕ Réduction de la cellulite\*
- ⊕ Tonus et fermeté de la peau
- ⊕ Déstockage de la masse graisseuse
- ⊕ Lissage de la peau d'orange
- ⊕ Lutte contre le relâchement cutané

\* imperfections dues à la cellulite

- La séance Watermass • 30'	48€
- 6 séances.....	252€
- 10 séances.....	398€

Les abonnements sont valables 1 an.

### Conseil :

- en cure, 2 séances par semaine
- en entretien, 1x par mois

### BON PLAN

Chaque séance comprend : Le prêt de peignoir et serviette + l'accès à l'espace détente : hammam, sauna, douche polaire et tropicale, salle de repos. **CONSEIL :** N'oubliez pas d'apporter un ou deux maillots de bain et une paire de sandales.

## Les autres soins Silhouette

**Pure silhouette** • 60' + accès à l'espace détente (zone ciblée : corps) ..... 83€

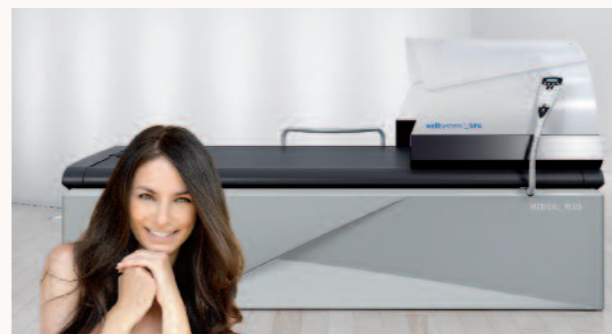
Ce soin débute par un enveloppement thermoactif à base d'algues et d'huiles essentielles dont l'action affine la silhouette. Pendant que votre corps se détend dans la couverture chauffante, un doux modelage du cuir chevelu permet de relâcher toutes les tensions. Après la douche, le soin se poursuit par un modelage aux huiles essentielles composé de pétrissages, de percussions et de manœuvres avec ventouses afin de raffermir et de lisser la peau d'orange. En fin de soin, l'application d'un gel cryogène tonique à base de caféine vient compléter idéalement ce soin.

**Dynamique et silhouette des jambes** • 60' + accès à l'espace détente (zone ciblée : jambes) ..... 83€

Ce soin, conseillé pour affiner les jambes et dissiper les sensations d'inconfort, débute par un enveloppement cryo. La lotion froide camphre et menthol appliquée par bande apporte immédiatement une sensation de délasserment. Elle reminéralise, tonifie et raffermi. Son action est renforcée par un court modelage des jambes suivi par une pressothérapie. C'est un modelage mécanique par flux d'air générant une action de drainage pendant que la spa praticienne prodigue un doux modelage du cuir chevelu pour une détente parfaite. Le soin se termine par l'application d'un gel cryogène tonique sur les jambes.

**Pure detox** • 60' + accès à l'espace détente (zone ciblée : corps) ..... 83€

Ce soin pure detox débute par une application de boues auto-chauffantes qui reminéralisent et favorisent l'élimination des toxines. Pendant que votre corps se régénère dans ce cocon de bienfaits, la spa praticienne délasse votre cuir chevelu d'un agréable modelage. Après la douche, le modelage detox à l'huile parfumée au thé vert stimule draine et revitalise votre corps. Le soin se termine par une friction au gel actif et tonifiant à base d'huile essentielle de citron.



## Hydrojet Booster Silhouette

30' + accès à l'espace détente (zone ciblée : corps) ..... 40€

Allongé sur un matelas d'eau tiède (35°), des jets sont projetés sous le matelas et produisent un hydromassage spécifique à effet drainant pour affiner la silhouette. Offert dans les programmes silhouette.

### ET AUSSI...

## L'espace détente

C'est non seulement un espace détente pour se relaxer mais c'est aussi un complément indispensable à votre objectif silhouette. Le hammam et le sauna nettoient la peau, font transpirer et purifient votre corps.

